

Agreste Midi-Pyrénées

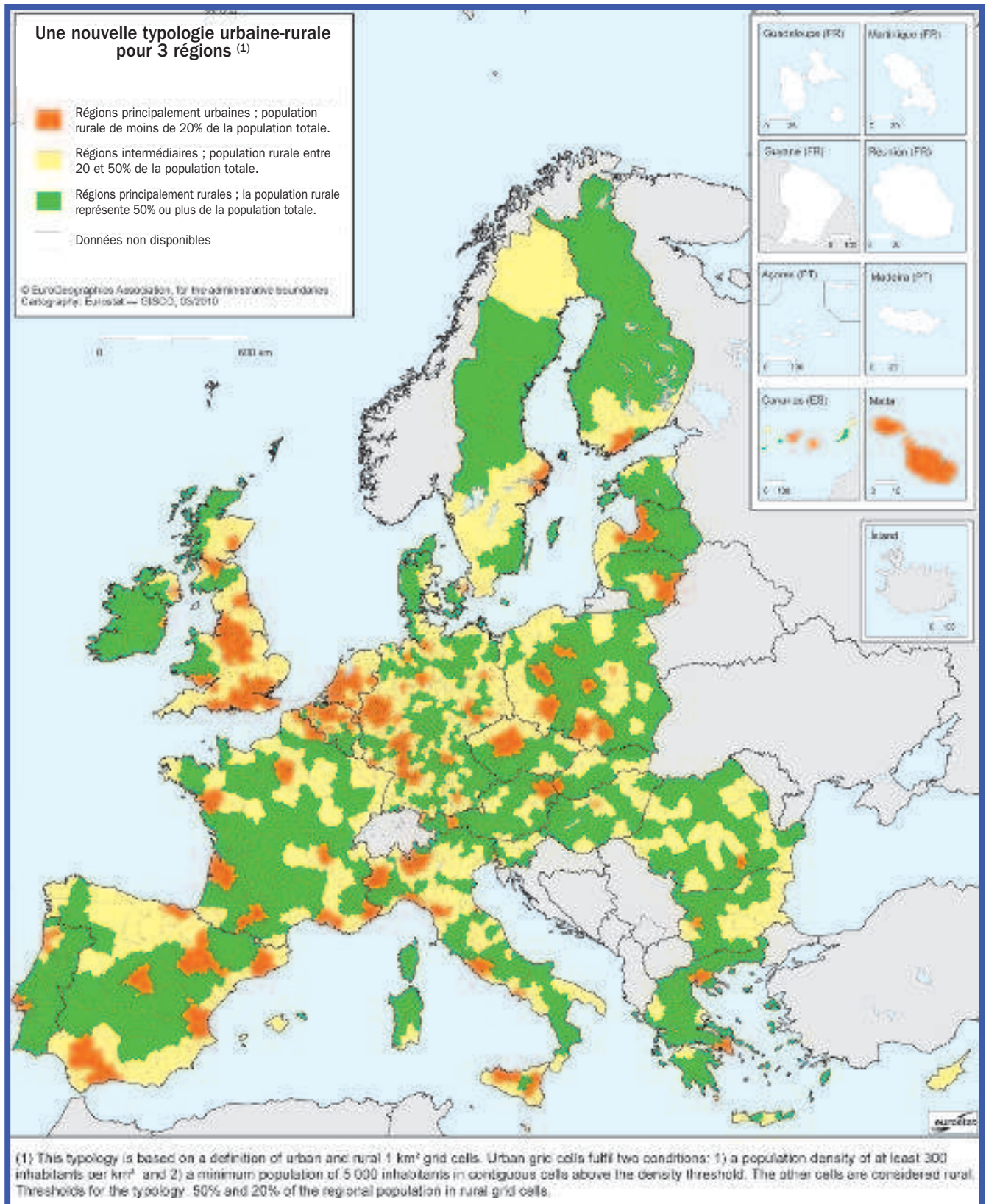
Direction régionale de l'alimentation, de l'agriculture et de la forêt

L'agriculture, l'agroalimentaire et la forêt

Mémento édition 2012



Populations rurales et urbaines



Photos couverture

DRAAF

Photos dans les bandeaux

DRAAF Toutes pages sauf 13, 22, 23, 31
MAAF ©Pascal Xicluna/Min.Agric.Fr (pages 22 et 23)
©Xavier Remongin/Min.Agric.Fr (page 31)
INAO logos page 13



Repères

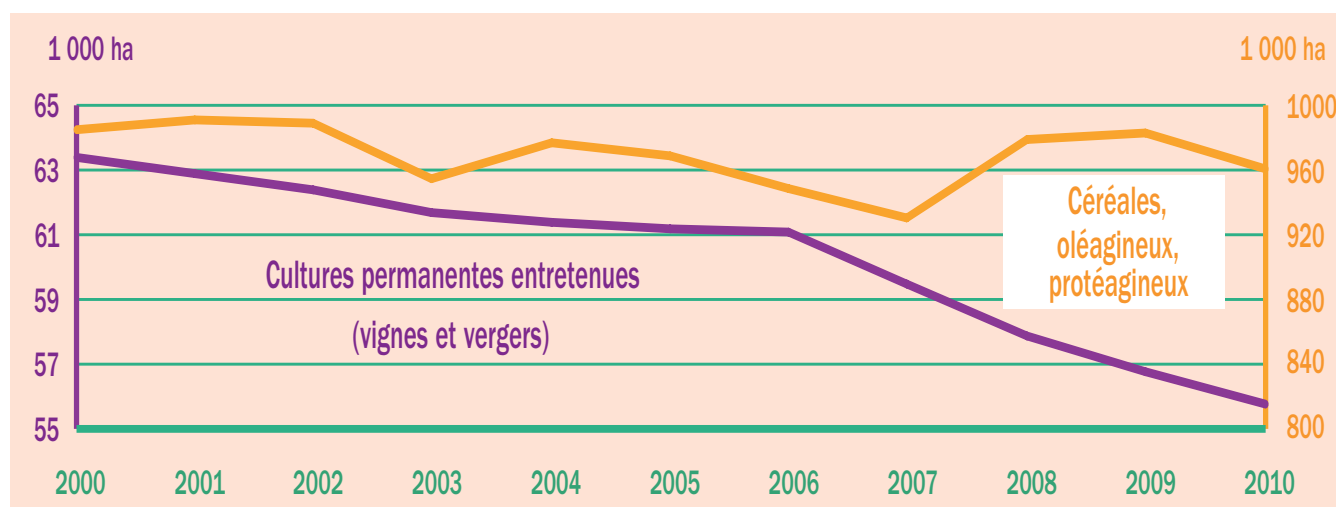
	Midi-Pyrénées	rang France
Population (en millier) <i>estimation au 01/01/2010</i>	2 889	8
Superficie (en km ²)	45 597	1
Nombre de communes	3 020	1
Nombre de "Pays"	31	2
Nombre de SCOT approuvés <i>au 01/01/2010</i>	1	
Nombre de parcs naturels régionaux <i>au 01/01/2011</i>	3	
Nombre de POS / PLU approuvés <i>au 01/01/2011</i>	973	
Densité (habitants/km ²) 2010	64	17
Population de moins de 20 ans (%)	23	16
Population de plus de 65 ans (%)	19	9
Population active (15-64 ans) 2008	1 306 853	8
Demandeurs d'emploi (Cat A, B, C) <i>au 31/12/2011</i>	210 430	8
Taux de chômage (<i>4^e trim. 2009</i>)	9	14
Emploi 2010 (%)		
Agriculture	4	10
Construction	7	8
Industrie manufacturière	13	17
Services	76	7
dont Tertiaire marchand	44	7
Tertiaire non marchand	32	12
PIB par habitant 2009 (euros)	26 628	7
Revenu disponible brut par habitant 2009 (euros)	18 855	10

Utilisation du territoire

Unité : 1000 hectares

	2000	2010	Evolution %
• Superficie agricole utilisée des exploitations	2 372	2 292	- 3
dont			
Céréales	723	676	- 6
Oléagineux et protéagineux	262	286	+ 9
Cultures fourragères	67	53	- 22
Prairies artificielles et temporaires	439	500	+ 14
Superficie toujours en herbe	668	617	- 8
Pommes de terre, légumes et fleurs	13	11	- 14
Arboriculture fruitière	20	17	- 13
Vignes	44	39	- 12
Jachères	127	84	- 34
• Superficie agricole irriguée	269	201	- 26
• Superficie agricole irrigable	373	290	- 22
par aspersion	362	281	- 22
par micro-irrigation	6	7	+ 16
par système gravitaire	5	2	- 58

Midi-Pyrénées - Evolution des assolements en dix ans

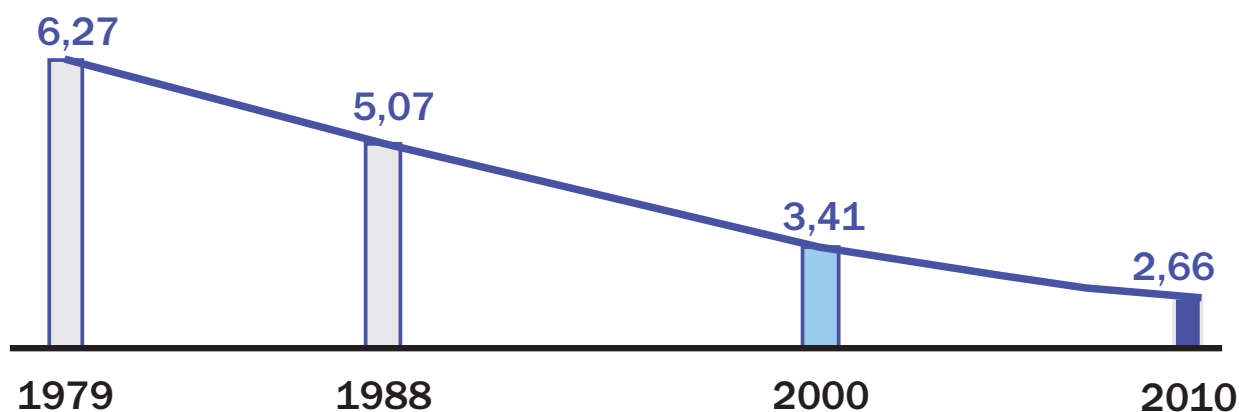


Emploi agricole

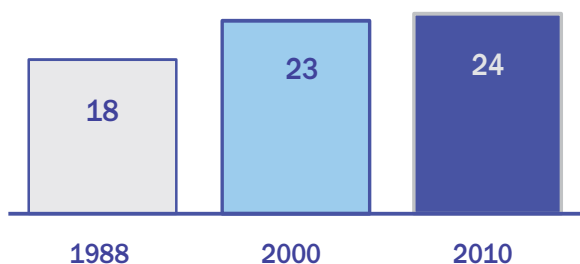
• Emplois dans les exploitations agricoles

UTA (Unités de travail annuel en équivalent temps plein)	2000	2010
Emploi des petites exploitations	18 068	12 991
Emploi des exploitations de taille moyenne	37 986	24 784
Emploi des grandes exploitations	24 456	23 069
Total des emplois agricoles	80 510	60 844
dont - Chefs et coexploitants	50 251	41 454
- Autres actifs familiaux	19 114	8 776
- Salariés permanents hors famille	5 118	4 676
- Emplois saisonniers	5 406	5 150
- Salariés des ETA-CUMA	623	788

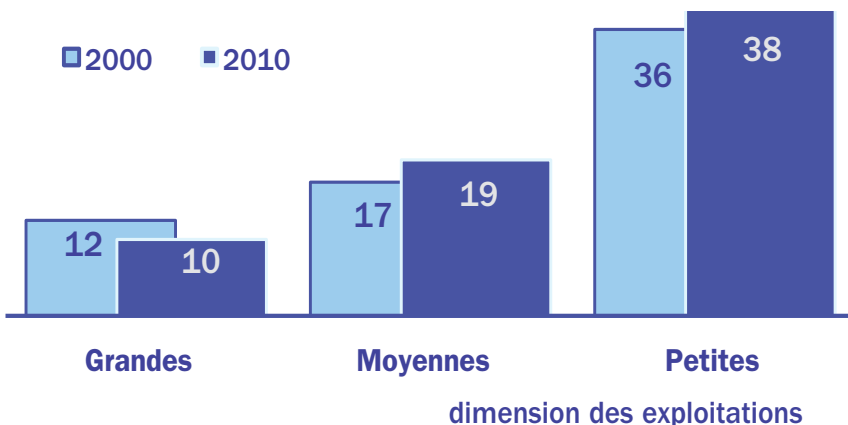
• Évolution du nombre d'UTA pour 100 ha de SAU



Part d'exploitants pluri-actifs de 1988 à 2010 (%)



Part d'exploitants pluri-actifs selon la dimension des exploitations (%)



Enseignement agricole Recherche

• Enseignement technique agricole

2011-2012

Nombre d'élèves	PUBLIC	PRIVE
cycle court	1 546	2 751
cycle long	3 092	1 629
classes supérieures	1 015	343
Total	5 653	4 723
nombre de lycées et établissements	18	23
• Apprentissage	1550 apprentis	

• Recherche agronomique publique INRA - Centre de Toulouse

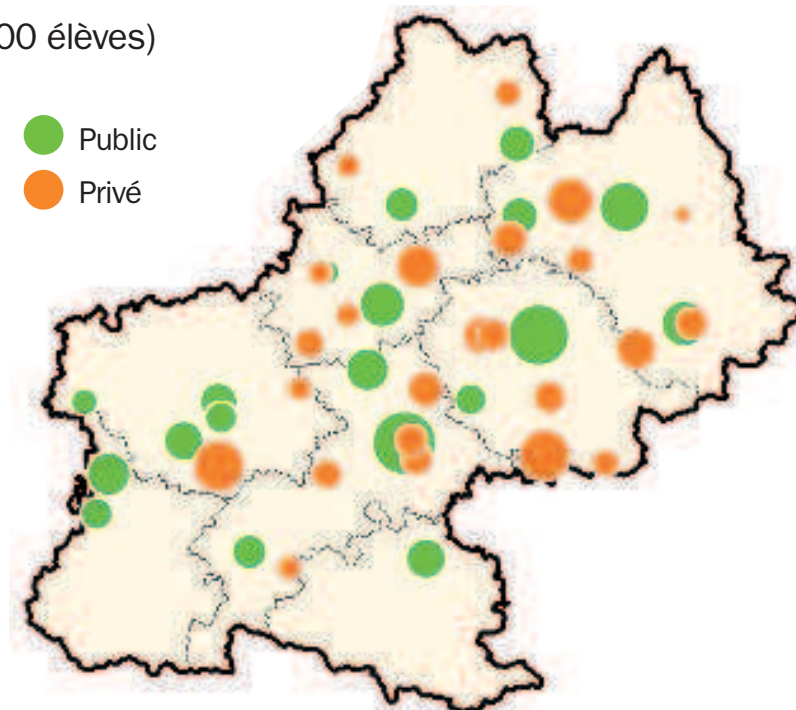
2012

Organisation	unités de recherche	20	(dont 14 mixtes*)
	unités expérimentales	5	
	unités de services - plateformes	2	
Ressources	permanents	personnes	560
humaines	non titulaires et doctorants	équ. temps plein	50

* en co-tutelle avec un autre établissement d'enseignement supérieur ou de recherche

Effectif par établissement

ronds proportionnels (taille pour 500 élèves)

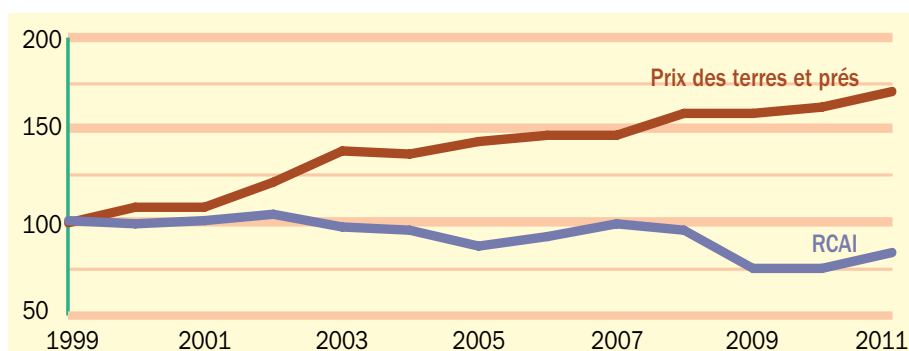


• Prix moyen des terres et prés libres de plus de 70 ares (€/hectare)

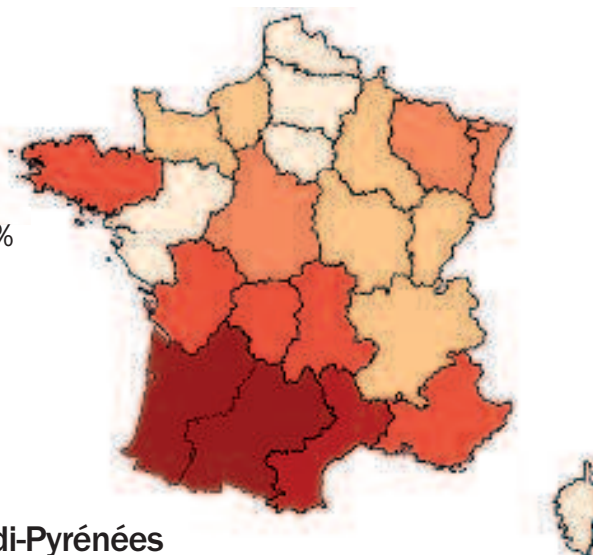
	1999	2001	2003	2005	2007	2009	2011
Ariège	2 090	2 390	3 070	3 410	3 540	3 880	4 440
Aveyron	4 540	4 380	5 010	6 520	7 010	6 800	6 160
Haute-Garonne	3 020	3 420	3 920	4 470	4 580	5 250	5 940
Gers	3 300	3 690	4 120	4 460	4 740	4 790	5 380
Lot	3 070	4 370	4 860	4 600	5 230	5 220	5 340
Hautes-Pyrénées	3 480	3 980	4 260	4 950	5 580	5 370	6 260
Tarn	3 100	3 070	3 570	4 100	4 270	5 020	5 060
Tarn-et-Garonne	2 970	3 200	4 010	4 290	4 430	4 980	4 890
MIDI-PYRÉNÉES	3 540	3 810	4 860	5 060	5 190	5 630	6 050
France métropolitaine hors Corse	3 330	3 670	4 130	4 460	4 730	4 970	5 360

Évolution

- du prix des terres et prés par ha
 - du revenu courant avant impôt par ha de SAU
 (RCAI en moyenne triennale)
 Euros courants en base 100 - 1999



Part de la SAU en propriété (des exploitants ou des associés) en 2010



• Répartition de la SAU des exploitations de Midi-Pyrénées entre les modes de faire-valoir (1 000 ha)

	2000	2010
- En propriété (de l'exploitation ou des associés)	1 344	1 326
- Fermages, métayage, locations provisoires auprès de tiers	1 018	966

Structure des exploitations

• Nombre d'exploitations	Ensemble	Grandes	Moyennes	Petites
2000	60 244	8 388	24 149	27 707
2010	47 619	8 493	17 832	21 294
• Surface moy./exploitation (ha)	Ensemble	Grandes	Moyennes	Petites
2000	39	94	51	12
2010	48	108	60	14
• Répartition des exploitations (%)			2000	2010
moins de 5 ha			19	18
de 5 ha à moins de 20 ha			29	26
de 20 ha à moins de 50 ha			24	21
de 50 ha à moins de 100 ha			20	22
100 ha et plus			8	13
• Statut des exploitations				
Exploitants individuels			50 590	36 315
GAEC			4 007	3 566
EARL			4 099	5 793
• Part des exploitants de 40 ans ou moins (%)	Ensemble	Grandes	Moyennes	Petites
2000	28	43	34	15
2010	20	30	21	12
• Exploitations sans repreneur connu (%)	Ensemble	Grandes	Moyennes	Petites
2000	33	10	23	49
2010	40	17	34	54

Répartition des exploitations et de la SAU selon leur taille de SAU

Exploitations (%)	année	SAU (%)	
64 22 13	2010	43 33 24	<div style="display: flex; flex-direction: column; gap: 5px;"> <div> Exploitations de moins de 50 ha</div> <div> de 50 à moins de 100 ha</div> <div> de 100 ha et plus</div> </div>
72 20 8	2000	31 35 34	
85 11 3	1988	16 28 56	

• Dotations aux jeunes agriculteurs de Midi-Pyrénées

Nombre d'installations aidées DJA	2000	2010
acceptées CDOA (source : OSIRIS)	626	423

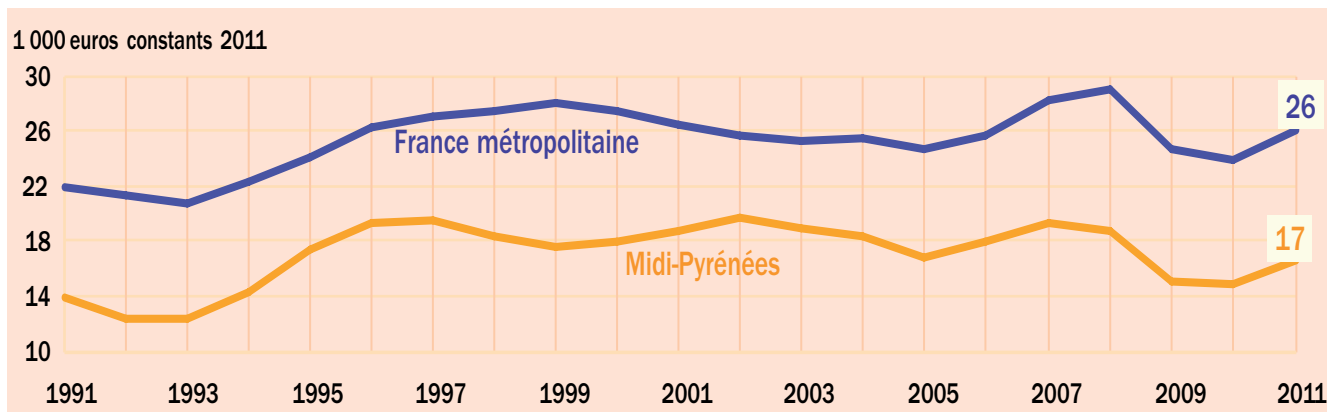
Comptes de l'agriculture

Production de la branche agriculture au prix de base (aides incluses)

Unité : million d'euros

		2011	Part. France métropol. (%)
• Produits végétaux		2 334	6
dont	Céréales	828	7
	blé tendre	226	4
	blé dur	143	24
	maïs	366	13
	Oléagineux	337	11
	Fruits	255	10
	Vins	200	2
• Produits animaux		1 759	7
dont	Bovins	676	9
	Ovins	187	26
	Porcins	92	3
	Volailles-œufs	301	7
	Lait vache	284	3
	Lait brebis	124	52
• Services (ETA, CUMA et CIA, ...)		261	7
• Production totale (au prix de base)		4 354	6
	- Consommations intermédiaires	2 687	6
• Valeur ajoutée brute		1 668	6

Evolution du revenu Courant avant impôt (moyenne triennale) par unité de travail annuel non salarié



Aides directes et subventions d'exploitation

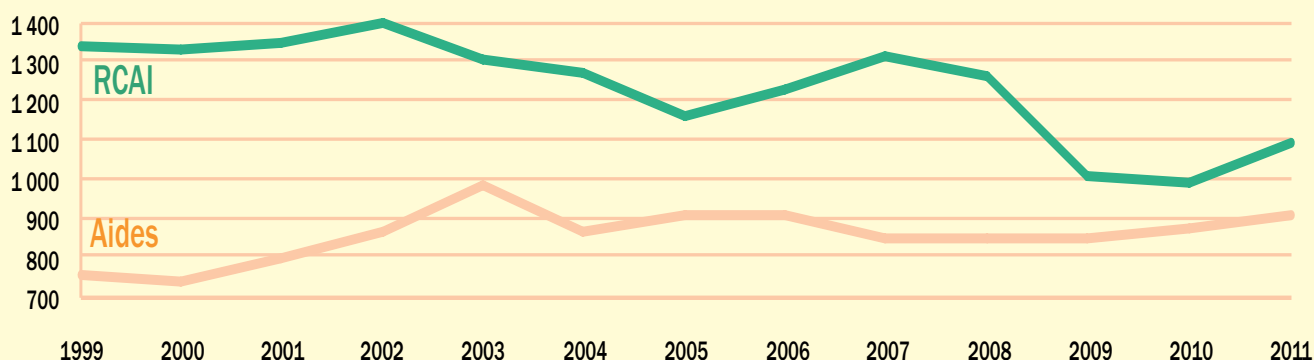
(hors subventions à l'investissement et transferts en capital)

Unité : million d'euros courants

	2011	Part. France métropol. (%)
• 1. Aides du premier pilier	689	9
Droits à paiement unique	542	8
Aides directes aux produits	120	14
• Végétaux	9	7
dont Céréales	3	21
Oléagineux et protéagineux	2	4
• Animaux	112	15
dont Bovins	80	13
Ovins	30	27
Autres	26	12
• 2. Aides du second pilier	159	15
Indemnité compensatoire des handicaps naturels (ICHN)	110	24
Prime herbagère agroenvironnementale (PHAE)	29	2
Autres aides agroenvironnementales	20	7
• 3. Autres aides	59	13
Total (1+2+3)	906	10

Evolution des aides et subventions et du revenu courant avant impôt (RCAI moyenne triennale)

Million d'euros courants



Economie alimentaire

• Economie alimentaire 2010 Midi-Pyrénées

Effectif au 31/12/2010	Nombre établissements	Nombre salariés
Industrie agroalimentaire (NAF 15)	4 019	25 612
Commerce de gros et de détail alimentaire	7 481	32 971
Restauration traditionnelle et collective	8 616	23 669
Ensemble	20 116	82 252

• Industries agroalimentaires 2009⁽¹⁾

Unité : million d'euros	Nombre d'entreprises	Effectif salarié	Chiffre d'affaires	Résultat courant avant impôts	Investissement
Industries alimentaires et boissons	871	16 084	4 563	136,7	177,2
Industrie des viandes	290	6 052	1 467	11,4	37,0
dont Viande de boucherie	99	2 000	721	5,7	14,9
Viande de volailles	48	1 244	240	-0,5	3,6
Prép. produits à base de viande	143	2 808	506	6,1	18,5
Industrie des fruits et légumes	53	1 415	660	32,4	28,5
dont Transf. et conser. légumes	15	68	15	0,1	0,8
Transf. et conser. de fruits	27	1 299	639	32,6	27,5
Industrie laitière	57	2 404	845	7,6	32,3
dont Fabrication de fromages	40	1 634	457	6,3	9,1
Travail des grains, fabric. produits amylacés	43	471	186	6,6	23,7
dont Meunerie	37	230	80	1,1	5,7
Fabric. prod. boulangerie-pâtisserie, pâtes alim.	84	1 608	183	21,8	12,4
Autres industries alimentaires	205	2 828	701	45,4	18,0
dont Fab. de plats préparés	89	919	264	11,3	3,7
Fab. aliments homogénéisés et diététiques	8	843	249	29,2	6,6
Fabrication d'aliments pour animaux	25	569	278	4,3	5,4
Fabrication de boissons	104	721	241	7,0	19,7
dont Vinification	29	521	172	0,7	12,9

(1) Champ : Ensemble des entreprises IAA quelle que soit leur taille, selon la région de plus forte implantation en 2009 (hors activités artisanales 10.13B, 10.71B, 10.71C et 10.71D)

• Les 10 premières entreprises IAA 2009 (sans consolidation des entreprises en groupes)

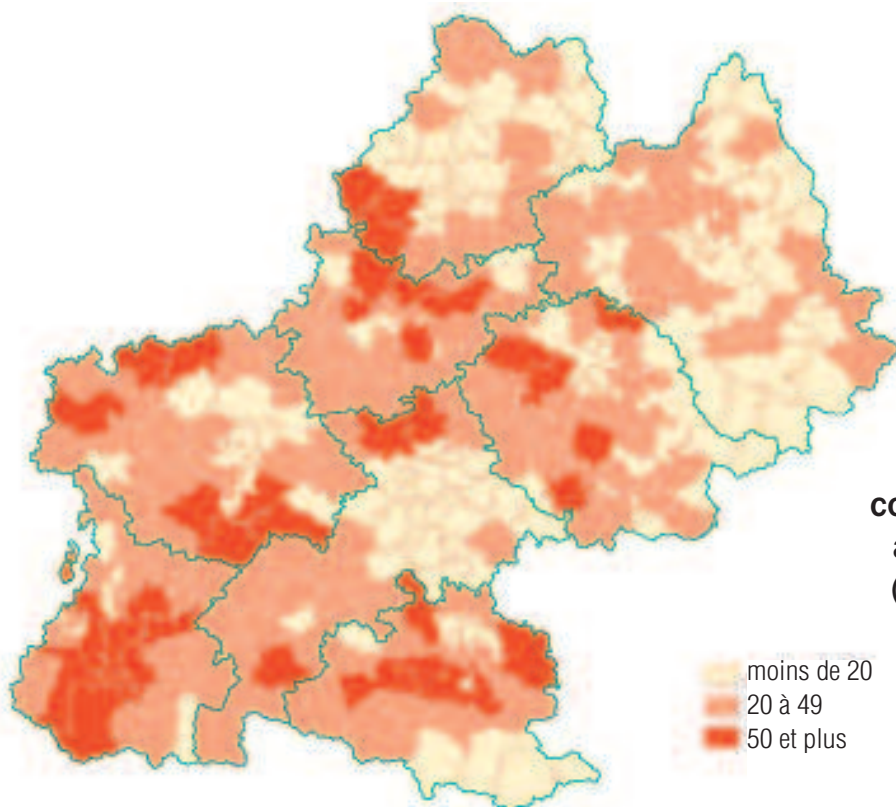
Raison sociale et localisation	Activité	Effectif salarié 31/12/2009
Andros France (46)	Transformation et conservation de fruits (APE 10.39B)	934
Nutrition et Santé (31)	Fabrication d'aliments diététiques (APE 10.86Z)	556
Arcadie Sud-Ouest (12)	Transfo. et conserv. de viande de boucherie (APE 10.11Z)	523
Société Fromagère de Rodez (12)	Fabrication de fromages (APE 10.51C)	517
Biscuits Poult (82)	Fabrication de biscuits (APE 10.72Z)	420
Société Affinage-Conditionnement (12)	Fabrication de fromages (APE 10.51C)	362
Raynal et Roquelaure (12)	Fabrication de plats préparés (APE 10.85Z)	343
RAGT Plateau Central (12)	Fabrication d'aliments pour animaux de ferme (APE 10.91Z)	294
Prolainat (32)	Fabrication de glaces et sorbets (APE 10.71A)	269
Les délices d'Auzan (32)	Transfo. et conserv. de viande de volaille (APE 10.12Z)	248

Diversification et commercialisation en circuit court

• Diversification des exploitations

Nombre d'exploitations selon la dimension	Ensemble	Grandes	Moyennes	Petites
Transf. produits agricoles à la ferme	2 065	628	926	511
hors vinification				
dont lait	376	103	192	81
Travail à façon	964	347	472	145
dont trav. agricoles	865	334	430	101
Tourisme à la ferme	1 380	173	551	656
dont hébergement	946	124	363	459
restauration	252	33	107	112
act. de loisir	386	34	167	185
Travail du bois de l'exploitation	225	19	85	121
dont sciage, trans.	154	11	65	78
Production d'énergie renouvelable	227	95	105	227
Toutes activités de diversification	4 891	1 242	2 153	1 496
part dans l'ensemble (%)	10	15	12	7
Ensemble des exploitations agricoles	47 619	8 493	17 832	21 294

Circuits courts de commercialisation



Nombre d'exploitations commercialisant des produits alimentaires en circuit court (vente directe ou via un seul intermédiaire) par canton

moins de 20
20 à 49
50 et plus



Signes de qualité

• Nombre d'exploitations selon la dimension

		Ensemble	Grandes	Moyennes	Petites
Productions sous AOC-AOP		3 629	1 761	1 591	277
dont	Vin	1 061	556	405	100
	Fruits	504	156	225	123
	Lait et produits laitiers	1 612	837	765	10
	Viande ovine	233	114	109	10
Productions sous IGP		6 409	1 719	1 432	258
dont	Vin	1 653	898	604	151
	Légumes	275	87	166	22
	Fruits	116	76	31	9
	Volailles	480	304	166	10
	Viande bovine	504	101	355	48
	Viande porcine	247	215	28	4
	Viande ovine	136	70	56	10
Productions sous Label		4 008	1 344	2 214	450
dont	Légumes	181	52	107	22
	Fruits	129	83	43	3
	Volailles	355	280	70	5
	Viande bovine	2 256	440	1 468	348
	Viande ovine	1 062	471	523	68
Productions en Agriculture Biologique		1968	333	927	708
dont	Prairies productives	1433	223	700	510
	Céréales	1149	240	610	299
	Légumes frais	334	29	150	155
	Fruits	200	49	95	56
	Vignes	171	53	91	27
	Bovins	377	36	238	103
	Ovins	277	52	157	68
	Lait	142	48	86	8

Bois et forêts

• Repères 2009

Surface boisée (1 000 ha) IFN	1 371
Taux de boisement	30 %
Forêt privée (1 000 ha)	1 140
Forêt privée : nombre de propriétaires	350 000
Forêt Domaniale (1 000 ha)	94
Forêt communale (1 000 ha)	139
Forêt sous document de gestion durable (ha)	317

• Volume de bois sur pied (million de m³)

	185
Feuillus	144
Conifères	41

• Production annuelle IFN (million de m³ par an)

	5,7
Feuillus	4
Conifères	2

• Prélèvements 2010 (1000 m³ bois rond)

Prélèvements totaux		2 136
Bois d'œuvre		682
<i>dont</i>	Feuillus	178
	Conifères	504
<i>dont</i>	bois certifié	49 %
Bois de trituration		474
Autres bois d'industrie		15
<i>dont</i>	bois certifié	18 %
Bois de feu commercialisé (bûches et plaquettes)		283

• Bois énergie

Part du bois dans la consommation régionale en énergie-chauffage	20 %
Part des ménages dont le bois est le principal mode de chauffage	13 %
utilisant le bois en chauffage d'appoint-confort	25 %
Part du bois-énergie dans la production régionale d'énergie primaire (2 nd rang après l'hydraulique)	8 %
Puissance des chaufferies automatiques installées depuis 2000	163 MW

• Salariés de la filière bois 2010

	nombre d'établissements	effectifs salariés au 31/12/2010
Sylviculture, expl. forest., services forestiers	1 623	808
Travail du bois	673	3 332
Fabrication de pâte, papier, carton	34	965
Fabrication de meubles	995	2 092
Travaux de charpente, menuiserie	3 680	5 735
Commerce de bois et produits dérivés	1 020	5 065
Total	8 025	17 997

Grandes cultures

• Production 2010

		surface (1000 ha)	rendement (q/ha)	production (1000 q)
• Céréales		683,9	-	42 441
<i>dont</i>	blé tendre	233,6	58	13 634
	blé dur	123,6	54	6 681
	maïs-grain irrigué	111,2	100	11 159
	maïs-grain sec	35,9	71	2 547
	triticale	42,9	47	2 019
	sorgho	18,9	56	1 065
• Oléagineux et protéagineux		275,5	-	6 904
<i>dont</i>	colza	41,0	27	1 104
	soja	20,7	29	591
	tournesol	195,4	24	4 724
	pois protéagineux	8,8	33	294

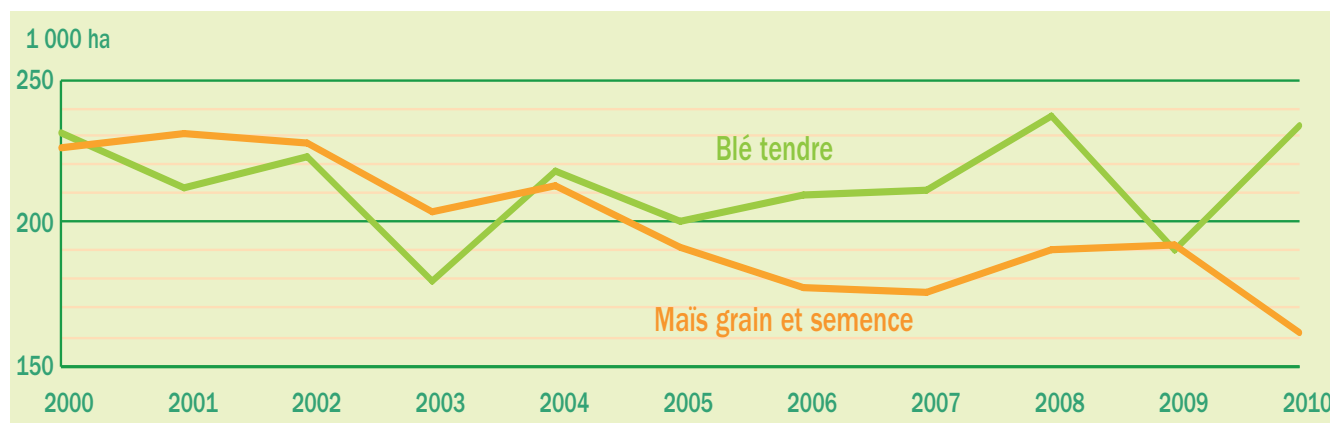
• Exploitations 2010 cultivant des céréales, oléagineux, protéagineux, plantes à fibres, autres plantes industrielles

	nombre d'exploitations	SAU (100 ha)	surfaces SCOP (1000 ha)
Ensemble	32 715	1 973	961,7
Spécialisées Grandes cultures (otex 1516)	13 024	726	607,2

• Commerce de gros de céréales 2010 (APE 46.21Z)

	nombre d'établissements	effectif salarié au 31/12/2010
<i>Entreprises toutes tailles et tous statuts juridiques</i>	608	2 452

Evolution des surfaces en blé tendre, maïs grain et semence



Fruits et légumes

• Production 2010			• Autres fruits et légumes frais		
	surface (ha)	production (1000 q)		surface (ha)	production (1000 q)
Verger 7 espèces	11 261	3 786	Autres fruits et légumes frais	13 494	
dont Pommes de table	5 209	2 952	dont Noisettes	819	25
dont Golden	931	593	Noix	2 516	35
Prunes de table	2 314	378	Melon	3 208	557
Prunes à pruneau	1 335	162	Ail	1 565	91
Cerises	721	45	Maïs doux	1 052	173
Kiwis	749	139			

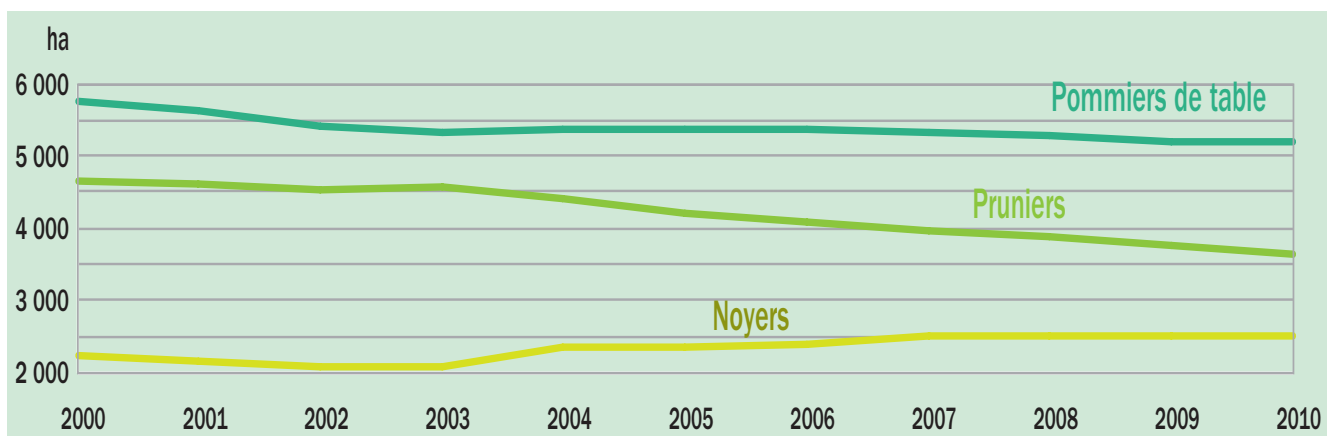
• Exploitations 2010 ayant des vergers ou cultivant des légumes frais

ayant des vergers	nombre d'exploitations	SAU (1000 ha)	surfaces (ha)		
			fruits à noyau	fruits à pépins	fruits à coque
Ensemble	2 913	106,7	5 732	7 252	4 295
Spécialisées Cultures permanentes (otex 3900)	1 425	33,0	4 679	6 498	2 092
cultivant des légumes frais			légumes frais		
Ensemble	3 040	133,0	8 443		
Spécialisées Maraîchage-horticulture (otex 2829)	553	8,0	1 102		

• Commerce de gros de fruits et légumes 2010 (APE 46.31Z)

	nombre d'établissements	effectif salarié au 31/12/2010
Entreprises toutes tailles et tous statuts juridiques	265	1 987

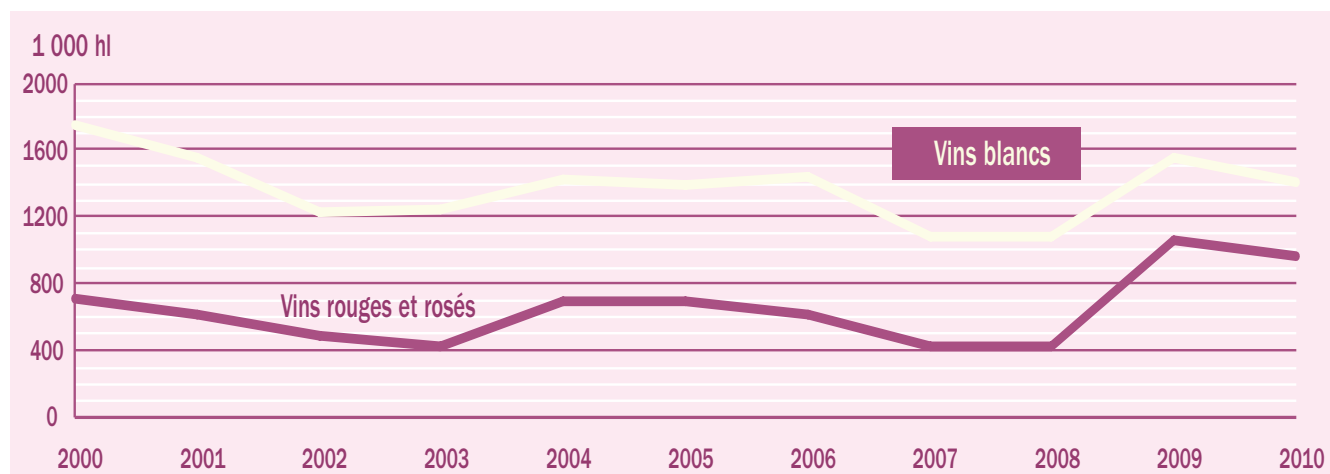
Evolution des surfaces en vergers de pommiers, pruniers, noyers



Viticulture

• Vignes 2010	surface (ha)	production de raisins (q)	production de vin (hl)
	37 025		
dont vignes à raisin de table	1 475	137 215	
vignes à raisin de cuve	35 550		2 378 456
• Vins 2010	surface (ha)	production de vin (hl)	
	35 550	vins blancs	vins rouges, rosés
dont Appellation d'Origine Protégée AOP	11 434	1 413 684	964 772
Indication Géographique Protégée IGP	16 478	81 109	399 584
Vins pour eau de vie AOP		980 452	365 129
Vins sans indication géographique		163 974	200 059
		188 149	
• Exploitations ayant des vignes à raisin de cuve 2010	nombre d'exploitations	SAU (1000 ha)	vignes à raisin de cuve (ha)
ensemble	4 302	205	34 832
spécialisées viticulture (otex 3500)	1 588	56	26 526
• Entreprises de vinification 2009 (APE 11.02B)		nombre d'établissements	effectif salarié au 31/12/09
Entreprises toutes tailles		29	521

Evolution de la production de vins déclarée au casier viticole



Productions animales

• Bovins présents dans les exploitations au 31/12/2010

• Bovins	1 278 224
<i>dont</i>	
vaches laitières	148 848
génisses laitières	66 139
vaches nourrices	448 483
génisses nourrices	163 236

• Exploitations ayant des bovins en 2010 (Recensement de l'agriculture)

• Ensemble	Spé. bovins (otex 4500, 4600 et 4700)
• Vaches laitières ⁽¹⁾	Spécialisées bovins lait (otex 4500)
• Vaches nourrices ⁽¹⁾	Spécialisées bovins viande (otex 4600)

• Ovins, caprins présents dans les exploitations au 31/12/2010

• Ovins	2 044 870
<i>dont</i>	
brebis laitières	652 091
brebis nourrices	644 936
• Caprins	152 164
<i>dont</i>	
chèvres	104 033

• Exploitations ayant des ovins, caprins en 2010 (Recensement de l'agriculture)

• Ensemble avec ovins	Spé. ovins caprins, autres herbiv. (otex 4800)
• Brebis laitières ⁽¹⁾	Spé. ovins caprins, autres herbiv. (otex 4800)
• Brebis nourrices ⁽¹⁾	Spé. ovins caprins, autres herbiv. (otex 4800)
• Ensemble avec caprins	Spé. ovins caprins, autres herbiv. (otex 4800)
• Chèvres ⁽¹⁾	Spé. ovins caprins, autres herbiv. (otex 4800)

• Porcins présents dans les exploitations au 31/12/2010

• Porcins	428 975
<i>dont</i>	
truis mères	36 576
porcs à l'engrais	188 700

• Exploitations ayant des porcins en 2010 (Recensement de l'agriculture)

• Ensemble	Spécialisées élevage hors sol (otex 5074)
• Truies mères ⁽²⁾	Spécialisées élevage hors sol (otex 5074)
• Autres porcs de 50 kg et plus	Spécialisées élevage hors sol (otex 5074)

(1) y compris réforme (2) réforme exclue

• Production de viande 2010 (tonne éq. carcasse)

• Bovins	87 364
<i>dont</i>	
vaches de réforme	31 844
génisses	15 685
veaux de boucherie	25 852
mâles	13 983

• Abattages 2011 dans les abattoirs de Midi-Pyréné

	tonnage	évolution 2010-11	
• Vaches	51 153	+11,8 %	Porcins
• Veaux	20 577	+2,2 %	Volailles
• Autres bovins	25 914	+2,8 %	(hors gibier)
• Ovins, caprins	21 429	+8,1 %	dont canard gras

• Volailles en 2010 (Recensement de l'agriculture)

	ensemble des exploitations		exploitations spé. élevages hors sol (otex 5074)	
	expl. ayant	effect. (1000 têtes)	expl. ayant	effect. (1000 têtes)
• Poules pondeuses œufs de conso.	12 808	781	924	589
• Poulets de chair et coqs	5 835	4 543	931	3 559
• Pintades	778	569	265	508

Productions animales

expl. en ayant	cheptel moyen	• Livraisons de lait à l'industrie par les producteurs de Midi-Pyrénées en 2010				
		nombre de livreurs	quantité livrée (1000 hl)	et évolution 2009-2010	prix moyen (€/hl)	
17 860	72					
10 901	86					
3 899	35					
2 345	43					
14 563	31	• Lait de vache	3 339	8 195	- 0,5 %	31
7 740	38	• Lait de brebis	1 956	1 732	+ 5,5 %	85
		• Lait de chèvre	343	578	+ 15,8 %	65

expl. en ayant	cheptel moyen	• Fabrications 2010 de produits laitiers dans les entreprises de l'industrie laitière de Midi-Pyrénées			
				production	et évolution 2009-2010
8 025	233				
6 020	283				
2 123	329				
2 042	336	• Laits liquides conditionnés (1 000 l)		295 454	- 7,5 %
6 022	113	• Laits fermentés (yaourts) (1 000 t)		198 238	+ 9,3 %
4 134	140	• Fromages de vache (sauf fondus) (1 000 t)		12 553	- 3,4 %
1 292	115	• Fromages de chèvre (sauf fondus) (1 000 t)		2 800	- 3,2 %
995	144	• Fromages de brebis (sauf fondus) (1 000 t)		25 074	- 6,5 %
1 237	86	• Poudre de lactosérum (1 000 t)		13 910	- 33,6 %
968	106				

expl. en ayant	cheptel moyen	• Principales entreprises industrielles de l'industrie laitière 2009 (APE 10.5)	
		Raison sociale et localisation	eff. salarié au 31/12/2009
2 043	199		
575	602	• société fromagère de Rodez (12)	517
517	67	• société affinage-conditionnement (12)	362
287	107	• société laitière Montauban (82)	200
1 809	93	• yeo international (31)	158
495	280		

es		• Principales entreprises industrielles de l'industrie des volailles 2009 (APE 10.12Z)	
tonnage	évolution 2010-11	Raison sociale et localisation	eff. salarié au 31/12/2009
77 307	- 0,4 %	• Les délices d'Auzan (32)	248
		• Comtesse du Barry (32)	245
68 462	- 6,5 %	• La Quercynoise (46)	236
45 308	- 8,4 %	• Gastronomes Condom (32)	169

• Oies et canards en 2010 (Recensement de l'agriculture)	ensemble des exploitations		exploitations spé. élevages hors sol (otex 5074)	
	expl. ayant	effect. (1000 têtes)	expl. ayant	effect. (1000 têtes)
• Oies à rôtir, à gaver, en gavage	954	119	202	74
• Canards à rôtir	2 439	128	328	94
• Canards à gaver, en gavage	2 156	3 346	881	2 912