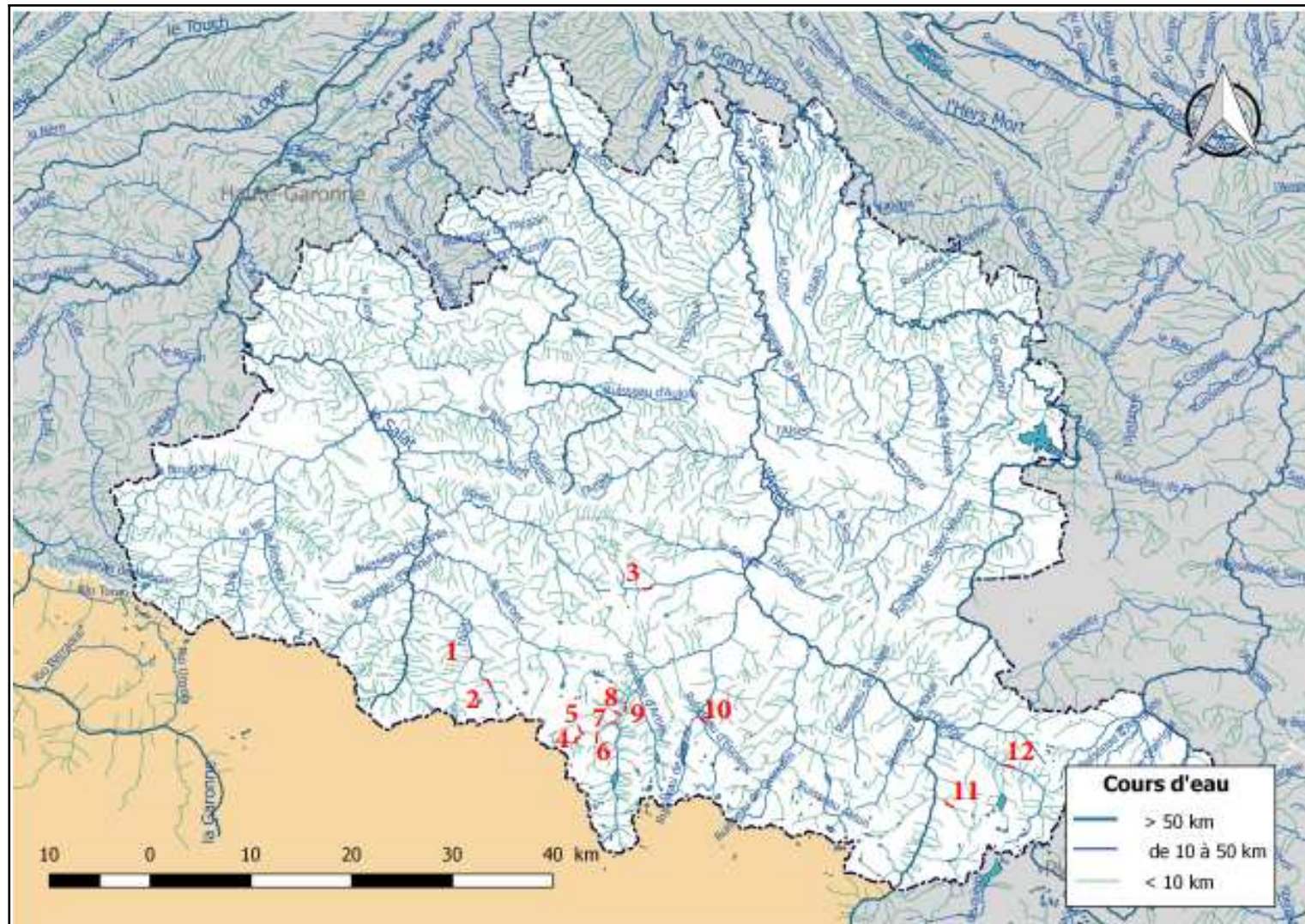


Annexe 8 – Mesures spécifiques à la pratique du canyoning et de la navigation de loisir

Localisation des canyons d'intérêt majeurs pour la pratique de l'activité professionnelle lors de la période estivale



Annexe 8 - Mesures spécifiques à la pratique du canyoning et de la navigation de loisir

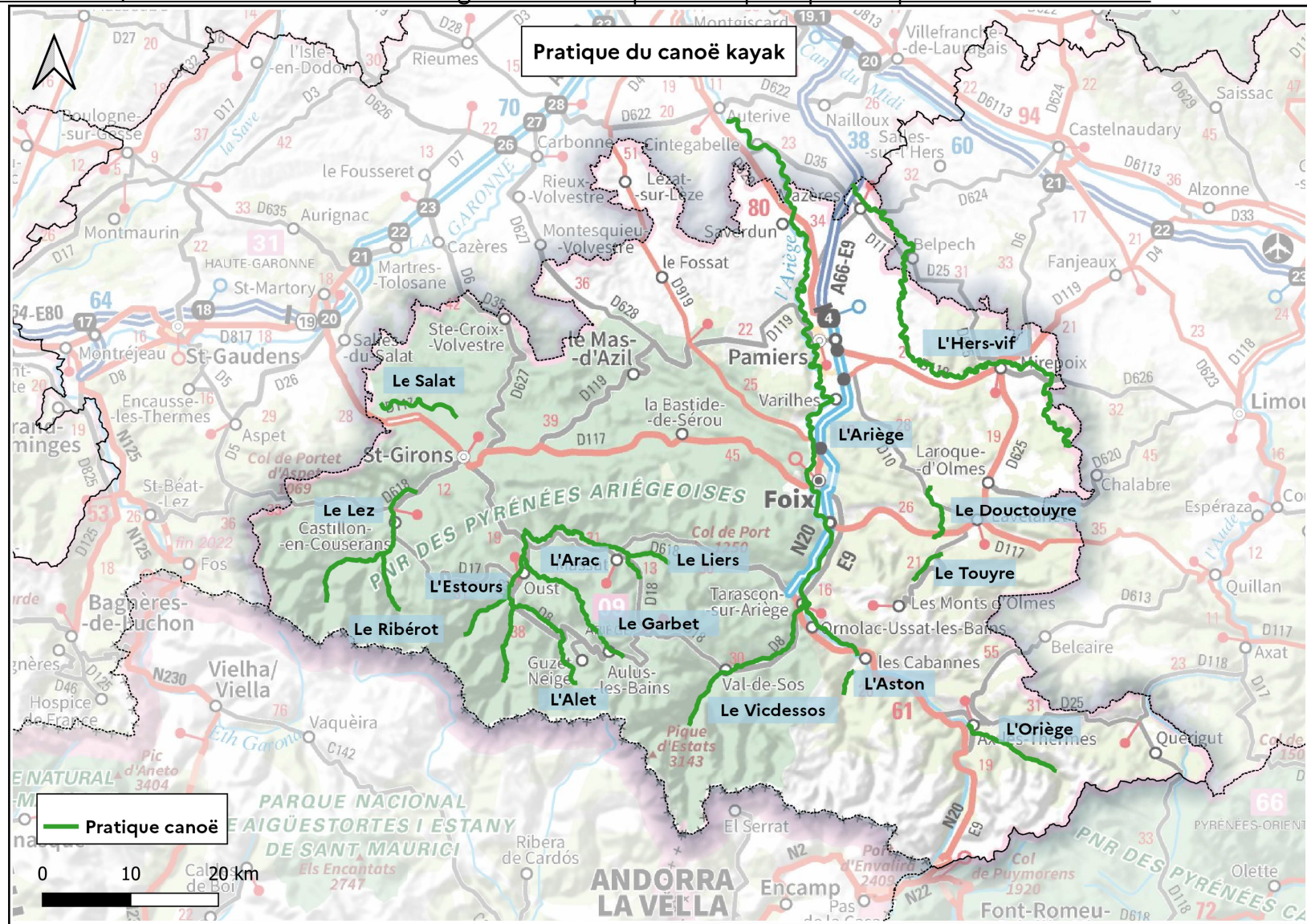
Liste des canyons en Ariège et mesures de restrictions associées

Nom du canyon	Commune	Cours d'eau	Vigilance	Alerte	Alerte renforcée	Crise
Alzen	Alzen	Ruisseau d'Alzen				
Araing	Sentein	Ruisseau l'Araing				
Argnsou aval	Auzat	Ruisseau d'Argensou				
Argensou médian	Auzat	Ruisseau d'Argensou				
Ars	Aulus-les-Bains	Ruisseau d'Ars				
Artigue	Auzat	Ruisseau l'Artigue				
Bassiès	Auzat	Ruisseau de Bassiès				
Belcaire amont	Auzat	Ruisseau Belcaire				
Belcaire aval	Auzat	Ruisseau Belcaire				
Cagateille	Ustou	Ruisseau des Cors				
Calie	Ustou	Ruisseau Ossèse				
Capounta	Auzat	Ruisseau de Vicdessos				
Caraboucou	Vicdessos	Ruisseau de Sem				
Cougnets	Coufflens	Ruisseau des Cougnets				
Coume longue	Sentein	Ruisseau Coume Longue				
Courtignou	Le Port	Ruisseau Courtignou				
Escales	Siguer	Ruisseau d'Escales				
Estats	Auzat	Ruisseau Estats				
Font frede	Ax-les-Thermes	Ruisseau Font Frède				
Ganac	Ganac	Ruisseau de Ganac				
Gnioles	Orlu	Ruisseau d'Eychouzé				
Gnioure	Siguer	Ruisseau de Gnioure				
Guzet	Ustou	Ruisseau de Guzet				
Hillette	Ustou	Ruisseau de la Hillette				
Hoque de Barbaute	Coufflens	Ruisseau Hoque de Barbaute				
Larguis aval	Merens-les-Vals	Ruisseau du Larguis				
Luquenac	Unac	Ruisseau de Caussou				
Marc	Auzat	Ruisseau l'Artigue				
Moulis	Mouis	Ruisseau de Poudades				
Muscadet aval	Ayer	Ruisseau le Muscadet				
Nabre	Merens-les-Vals	Ruisseau le Nabre				
Najar	Savignac-les-ormeaux	Ruisseau du Najar				
Orlu	Orlu	Ruisseau de l'Orlège				
Ossèse inf	Ustou	Ruisseau Ossèse				
Ossèse sup	Ustou	Ruisseau Ossèse				
Pas de l'Eychart	Ustou	Ruisseau Ossèse				
Peyroutilles	Mercus-Garrabet	Ruisseau de la Piche				
Plagnau long	Coufflens	Ruisseau de la Bégé				
Pointe d'argent	Auzat	Ruisseau Mounicou				
Pointe de gers aval	Auzat	Le Vicdessos				
Ressec	Rabat-les-trois-seigneurs	Ruisseau de la Courbière				
Riou fred	Orlu	Ruisseau Riou Fred				
Saleix	Auzat	Ruisseau Saleix				
Subra	Auzat	Ruisseau de Subra				
Urets	Sentein	Ruisseau d'Urets				

LÉGENDE		
		Pratique interdite
		Pratique autorisée

Annexe 8 - Mesures spécifiques à la pratique du canyoning et de la navigation de loisir

Localisation des tronçons de cours d'eau où la navigation de loisir peut être pratiquée en période de sécheresse



Annexe 8 - Mesures spécifiques à la pratique du canyoning et de la navigation de loisir

Liste des tronçons de cours d'eau où la navigation de loisir peut être pratiquée en période de sécheresse, et critères de navigabilité

TRONÇONS OUVERTS A LA PRATIQUE DE LA NAVIGATION DE LOISIR en période de sécheresse

Rivière	De....	à .	Hauteur d'eau minimum pour la pratique	Station de référence
BASSIN -ARIEGE				
L'Ariège	Sinsat	Mercus		
L'Ariège	Mercus	Ferrière		
L'Ariège	Ferrière	Foix-Labare		
L'Ariège	Foix-Labare	Crampagna		
L'Ariège	Crampagna	Varilhes-LasRives		
L'Ariège	Varilhes-LasRives	Pamiers-Perbernat		
L'Ariège	Pamiers-Perbernat	Bonnac-LaCavalerie		
L'Ariège	Bonnac-LaCavalerie	Cintegabele		
L'Aston		/		
L'Oriege		/	0,9m	Ax-les-Thermes
Le Vicdessos		/	-0,45m	Vicdessos
BASSIN -HERS VIF				
Le Douctouyre		/	0,95m	Dun
L'Hers-vif	Restitution-LaTrelière	Moulin-Neuf		
L'Hers-vif	Moulin-Neuf	Mazères		
Le Touyre		/	0,85m	Lavelanet
BASSIN -SALAT				
Le Salat	Salau	Pont de la taule	1m	Soueix
Le Salat	Pont de la taule	Kercabanac	0,60m	Soueix
Le Salat	Taurignan	Prat Bonrepaux	0,029 m	Saint-Lizier
L'Alet		/	1m	Soueix
L'Estours		/	1m	Soueix
Le Garbet		/	1m	Soueix
Le HautArac		/	0,53m	Masat
L'Arac		/	0,92m	Soulan
Le Liers		/	0,54m	Masat
BASSIN -LEZ				
Le Lez	Amont Bordes-sur-Lez		0,60m	Engomer
Le Lez	Les Bordes-sur-Lez	Engomer	0,30m	Engomer
Le Riberot		/	0,76m	Engomer