



## Life ARTISAN

S'adapter aux changements climatiques par des solutions fondées sur la nature

## Le contexte du PNR des Pyrénées ariégeoises

Diagnostic territorial énergie/climat (2016)

### Forêt

- ⇒ Secteur d'activité le plus vulnérable aux changements climatiques
- ⇒ Premier enjeu d'adaptation du territoire

Contrainte principale : sécheresse édaphique et atmosphérique

Autres effets attendus :

- augmentation de l'occurrence des tempêtes,
- impact accru des épisodes de neige lourde et de gels tardifs associés à un débourrement précoce des arbres,
- augmentation du risque de prolifération d'agents pathogènes, de ravageurs et de parasites,
- ...



## Conséquences les plus problématiques attendues pour le territoire

Multiplication de vagues de dépérissements, parfois irréversibles et menant à la mortalité des peuplements

Pour la filière bois :

- Détérioration de la ressource ligneuse sur pied
- Pics de récolte
- ...suivi de trous de production...
- Problèmes techniques et financiers

Pour les services écosystémiques :

- Disparition du couvert forestier
- Mise à nu des sols

Pour les services socio-culturels :

- Modification brutale des paysages sur les secteurs les plus exposés (versants sud)
- Détérioration des sites d'accueil du public
- Dégradation du cadre propice à l'économie touristique



# Le PNR des Pyrénées ariégeoises dans Life ARTISAN

Faciliter l'adaptation des forêts du PNR PA au changement climatique pour maintenir leurs multiples rôles.



Des constats...

comprendre l'écosystème...

... vers des solutions!

Dépérissements:  
état des lieux

Diversité génétique:  
Pourquoi et comment la prendre en compte?

Mélange d'essences:  
clé pour l'adaptation

Sylviculture irrégulière et proche de la nature:  
une solution d'adaptation

Outils de diagnostic et de suivi dans les Pyrénées

Sols forestiers:  
Caractéristiques physiques et sensibilité

Sols:  
uand la vie crée la vieqq

Symbioses mycorhiziennes:  
bénéfices réciproques

Life FORECCAST:  
adapter les forêts du Haut-Languedoc



## SYLV'ACCTES

Créer un nouveau mode de financement pour la gestion des forêts favorable à la préservation des services socio-environnementaux

Des financeurs qui souhaitent améliorer localement leur empreinte climat/environnement



Des forestiers qui s'engagent dans une gestion améliorée de leur forêt

- ✓ Lever de nouveaux financements pour les forêts publiques et privées
- ✓ Assurer aux financeurs traçabilité, transparence et qualité sur l'usage des fonds
- ✓ Garantir aux sylviculteurs une mécanique de financement simple et réactive

<https://www.sylvacctes.org/massif-des-pyrenees-ariegeoises/>

## Les objectifs sylvicoles de Sylv'ACCTES



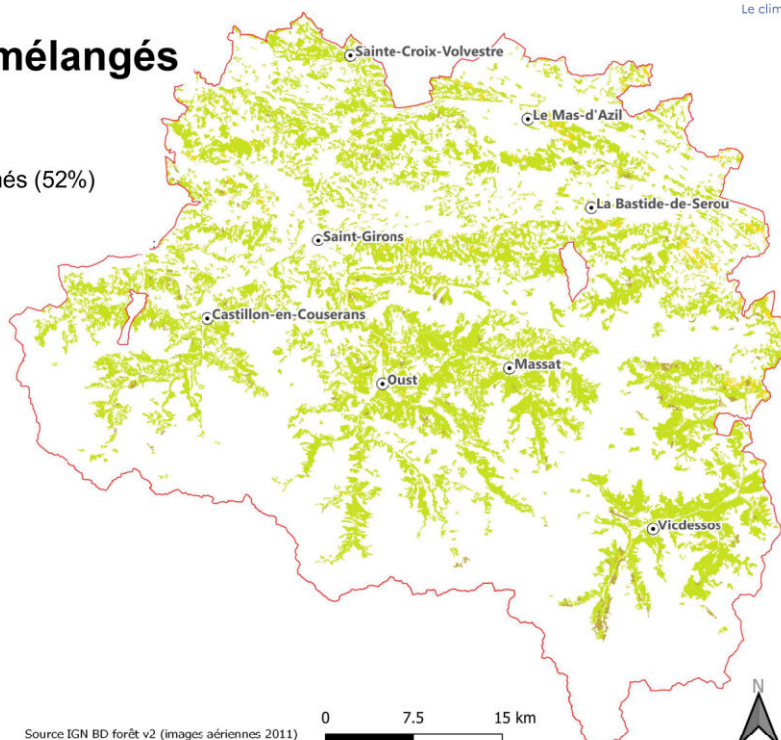
- Privilégier des peuplements mélangés,
- S'appuyer au maximum sur la régénération naturelle,
- Réserver la plantation dans des cas de fortes probabilités de réussite ou pour des compléments de régénération,
- Prendre en compte l'évolution climatique dans le choix des essences et leur densité,
- Préserver la qualité des sols en limitant le recours à des opérations mécaniques impactantes,

# Quelles priorités sylvicoles pour les forêts du PNR des Pyrénées Ariégeoises ?

## 1. Les peuplements feuillus mélangés

77 000 ha potentiellement concernés (52%)

- ⊙ Villes principales
- ▭ PNR Pyrénées Ariégeoises
- Peuplements forestiers
  - ▭ Mélange de feuillus
  - ▭ Autre feuillu pur
  - ▭ Feuillus purs en îlots
  - ▭ Robinier pur



**Enclencher une sylviculture  
viable orientée bois d'œuvre**

Première coupe d'amélioration déficitaire (prélèvement max 30% du volume)

Deuxième coupe d'amélioration déficitaire (prélèvement max 25% du volume)

Coupes en système irrégulier / sylviculture douce

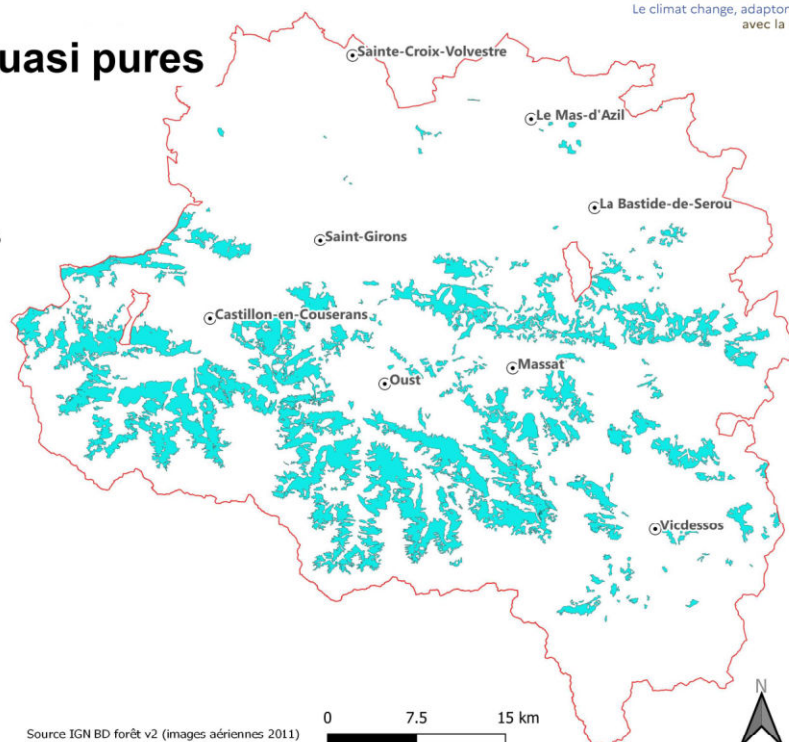
Travaux ponctuels dans la régénération, plantations complémentaires si besoin

## 2. Les hêtraies ou les sapinières quasi pures

35 060 ha de hêtraies pures :  
couvert arboré > 40 %  
couvert libre relatif des hêtres > 75%

41 500 ha potentiellement concernés

- ⊙ Villes principales
- ▭ PNR Pyrénées Ariégeoises
- ▭ Peuplements forestiers
- ▭ Hêtre pur



Restaurer un mélange d'essences

Faire venir la régénération naturelle en créant des trouées lors des coupes

Travaux ponctuels dans la régénération, plantations complémentaires si besoin

Protection d'une tâche de semis contre la dent du gibier par la mise en place d'un exclos

## 3. Les peuplements résineux artificiels

13 000 ha potentiellement concernés

- Villes principales
- périmètre\_PNRPA
- Peuplements forestiers
- Sapin ou épicéa
- Mélange de conifères
- Pin laricio ou pin noir pur
- Douglas pur
- Mélèze pur
- Pin sylvestre pur
- Pin à crochets ou pin cembro pur
- Conifères prépondérants et feuillus
- Feuillus prépondérants et conifères

6 136 ha de Sapin ou Epicea pur :  
couvert libre relatif du sapin ou epicea >75%

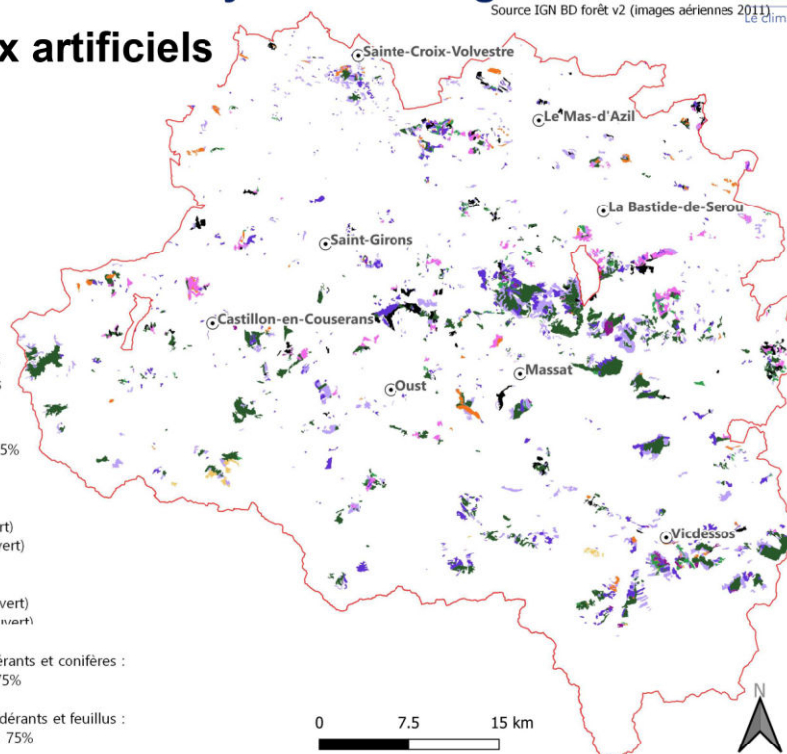
657 ha de mélange de conifères

1 355 ha de Douglas pur (>75% du couvert)  
1 370 ha de Pin laricio pur (>75% du couvert)  
305 ha de Mélèze pur (>75% du couvert)

683 ha de Pin sylvestre pur (>75% du couvert)  
163 ha de Pin à crochet pur (>75% du couvert)

4 070 ha de mélange de feuillus prépondérants et conifères :  
50% < couvert libre relatif des feuillus < 75%

2 913 ha de mélange de conifères prépondérants et feuillus :  
50% < couvert libre relatif des conifères < 75%



**Amorcer le renouvellement,  
favoriser le mélange d'essences**

Faire venir la régénération naturelle en créant des trouées lors des coupes

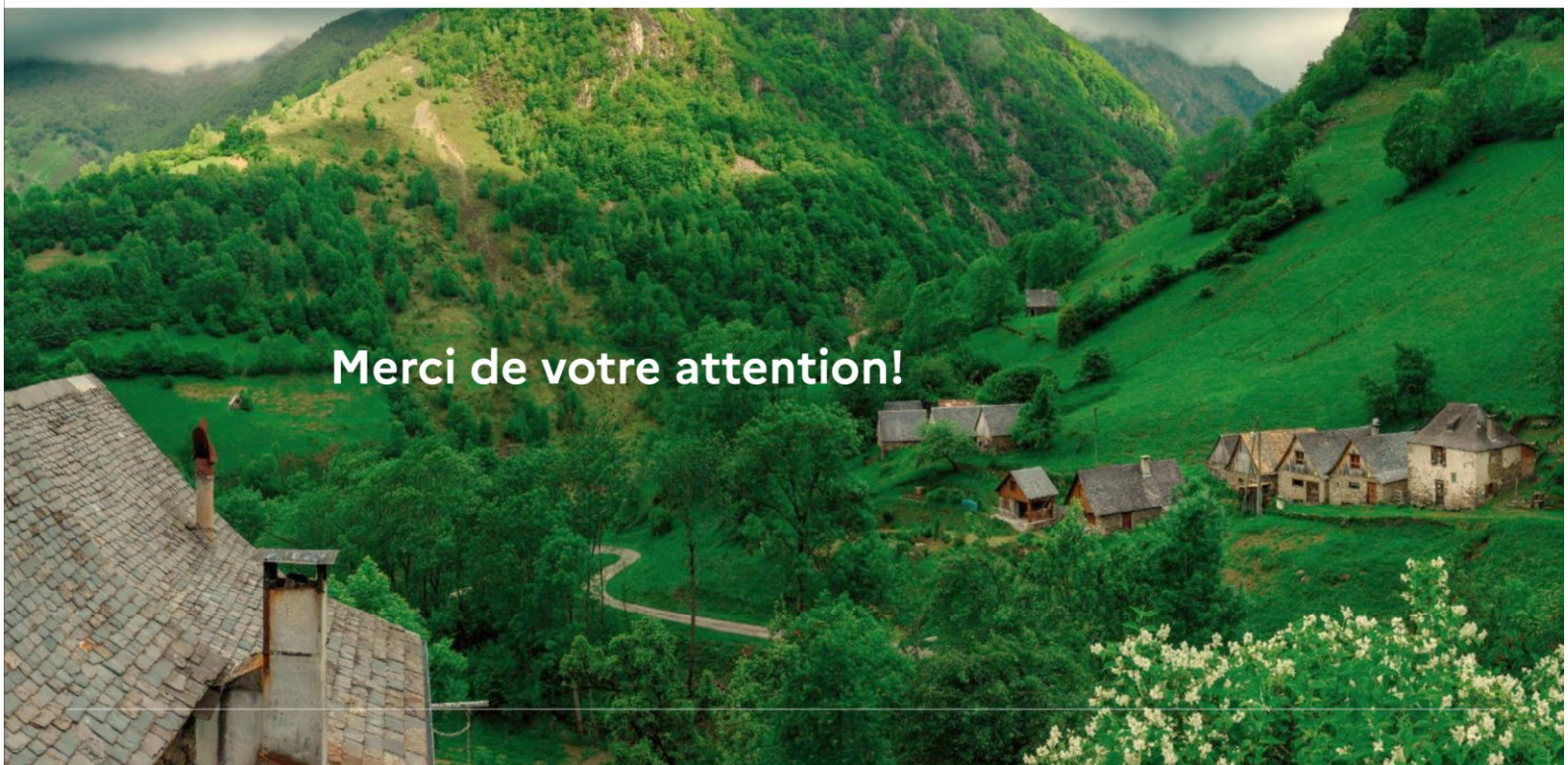
Travail du sol éventuel, travaux ponctuels dans la régénération, plantation complémentaire si besoin

Protection d'une tâche de semis contre la dent du gibier par la mise en place d'un exclos

# Quelles priorités sylvicoles pour les forêts du PNR des Pyrénées Ariégeoises ?



Merci de votre attention!



# Le PNR des Pyrénées ariégeoises dans Life ARTISAN

## Documents ressources

- [Page internet du projet Life ARTISAN dans les Pyrénées ariégeoises](#)
- [Carrefour Climat: journée forêt](#)
- [Conférence de Marc-André Selosse](#), mycologue spécialiste des sols au Museum d'Histoire naturelle
- [Projet Sylvicole territorial des Pyrénées ariégeoises – Sylv'ACTES](#)
- [Guide de gestion forestière pour l'adaptation aux changements climatiques des forêts pyrénéennes \(OPCC, CANOPEE\)](#)
- [Guide BioFor](#), recueil de recommandations forestières pour la gestion de la biodiversité pyrénéenne (CNPF, FORESPIR)
- Guide de reconstitution post-tempête - AgroParisTech ([présentation vidéo](#), [version simplifiée](#), et une [version plus complète](#))
- Guides de gestion des sols forestiers [ProSol](#) et [Pratic'sols](#) (ONF)
- [Nos valeurs pour la gestion forestière](#) en vidéos (versions [courte](#) et [longue](#))



Raphaële Hemeryck  
PNR des Pyrénées  
ariégeoises  
Chargée de projets  
« Forêt et changements  
climatiques »

