

Rencontres de la forêt et du bois en Ariège

8 juin 2023 – Foix - Espace O. Carol



CONSTRUCTION DE 18 LOGEMENTS BOIS A RIEUCROS

Maitre d'ouvrage: ALOGEA

Maitrise d'œuvre : ATELIER ARCHITECTURE ET PAYSAGE - BE SANTAROSSA - BE BIM.B - BE VRD IDTEC - BE Fluides ESI



2015: Ecoquartier de Dun (maison en bandes)
6400m² / 9 logements → 14 Logts / ha

2019: Logement intermédiaire Mirepoix (R+1)
3674m² / 17 logts → 46 Logts / ha

Logement mixtes Rieucros (2020)
5800m² / 18 logts → 31 Logts / ha



Atelier ARCHITECTURE ET PAYSAGE - 65 Rue Jean Jaures - LAVELANET (09)



Vue aérienne Sud-ouest

Maitre d'ouvrage: ALOGEA

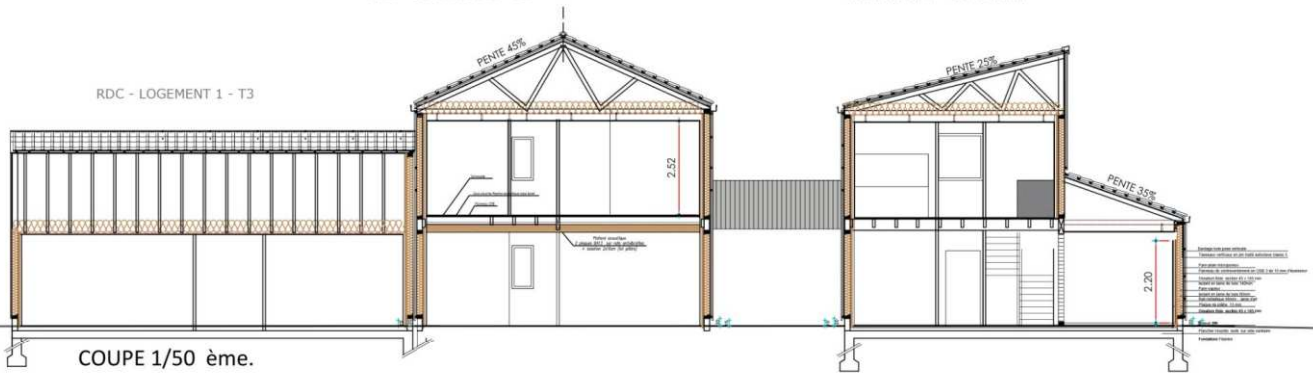
Maitrise d'œuvre : ATELIER ARCHITECTURE ET PAYSAGE - BE SANTAROSSA - BE BIM.B - BE VRD IDTEC - BE Fluides ESI

COUPES LOGEMENTS T4- T3 - T2

R+1 - LOGEMENT 4 - T2
RDC - LOGEMENT 2 - T2

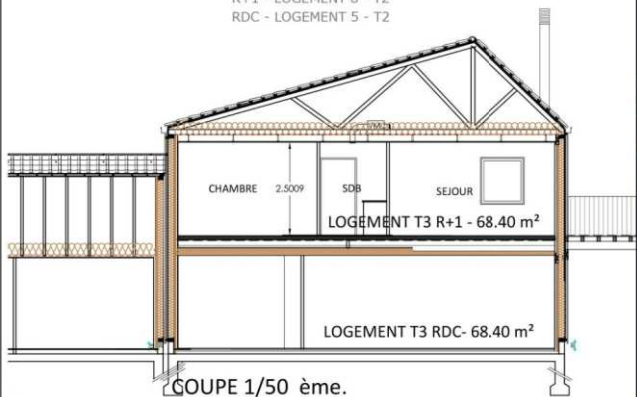
LOGEMENT 3 - T4 DUPLEX

RDC - LOGEMENT 1 - T3



COUPE 1/50 ème.

R+1 - LOGEMENT 8 - T2
RDC - LOGEMENT 5 - T2



COUPE 1/50 ème.

		Ensemble des bâtiments bois	
		Cubage (m3)	Provenance
Epicéa CL2	Murs ossature bois	58,41	Divers France
Epicéa CL2	Plancher	22,57	Scierie Maugard (Quillan 11)
Epicéa CL2	Fermettes	20	MA Charpente (Mas St Puelles 11)
Epicéa CL4	Terrasse	2,5	Scierie Inard (Villemoustaussou 11)
		Surface (m²)	Provenance
	OSB 15mm	816	Dispano / Pano France
	OSB 22mm	475	Dispano / Pano France
	Fermacell HD 15mm	113	Point P

Maitre d'ouvrage: ALOGEA

Maitrise d'œuvre : ATELIER ARCHITECTURE ET PAYSAGE - BE SANTAROSSA - BE BIM.B - BE VRD IDTEC - BE Fluides ESI



Maitre d'ouvrage: ALOGEA

Maitrise d'œuvre : ATELIER ARCHITECTURE ET PAYSAGE - BE SANTAROSSA - BE BIM.B - BE VRD IDTEC - BE Fluides ESI



Maitre d'ouvrage: ALOGEA

Maitrise d'œuvre : ATELIER ARCHITECTURE ET PAYSAGE - BE SANTAROSSA - BE BIM.B - BE VRD IDTEC - BE Fluides ESI



Maitre d'ouvrage: ALOGEA

Maitrise d'œuvre : ATELIER ARCHITECTURE ET PAYSAGE - BE SANTAROSSA - BE BIM.B - BE VRD IDTEC - BE Fluides ESI